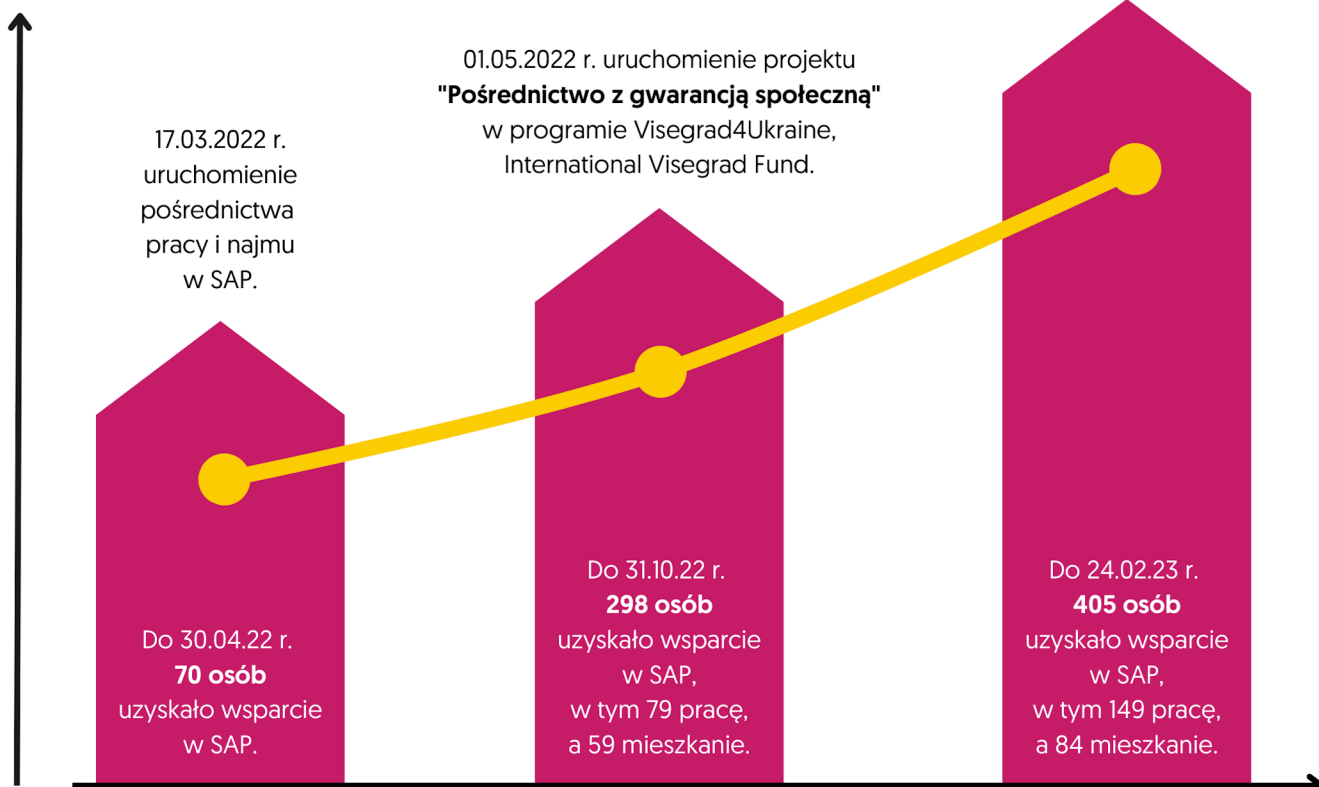




SPOŁECZNA AGENCJA POŚREDNICTWA

01.11.2022 r. uruchomienie projektu  
**"Razem Warto / Разом воно того варте"**  
utworzonego przez Polsko-Amerykańską Fundację  
Wolności, realizowanego przez Fundację Edukacja dla Demokracji.



FUNDACJA  
STUDIO M6

supported by  
• Visegrad Fund



POLISH-AMERICAN  
FREEDOM FOUNDATION

Iceland  
Liechtenstein  
Norway  
**Active citizens fund**

01.04.2023 r. uruchomienie projektu  
**"Społeczna Agencja Pośrednictwa - usługa użyteczna społecznie"**,  
projekt finansowany przez Islandię, Liechtenstein i Norwegię  
z Funduszy EOG i Funduszy Norweskich w ramach Programu Aktywni  
Obywatele – Fundusz Regionalny.

FUNDACJA  
STUDIO M6



kontynuacja: pośrednictwa pracy i najmu, legalizacja pobytu, asystentura osobista



WOJEWODA  
KUJAWSKO-POMORSKI

03.04.2023 r. uruchomienie projektu  
**"Społeczna Agencja Pośrednictwa - punkt informacyjny"**,  
projekt finansowany jest ze środków Funduszu Pomocy  
utworzonego przez Bank Gospodarstwa Krajowego  
koordynowanego przez Kujawsko-Pomorski Urząd  
Wojewódzki w Bydgoszczy.



SPOŁECZNA AGENCJA POŚREDNICTWA

Innowacja rozwijana w programie  
Google.org Impact Challenge.

Finansowana ze środków

Google.org

Społeczna Agencja Pośrednictwa [SAP] jest inicjatywą odpowiadającą na szereg problemów dotyczących osoby zagrożone wykluczeniem społecznym. Celem SAP jest kompleksowa pomoc indywidualnym adresatom działań, jak i pomoc lokalnej społeczności, w której SAP funkcjonuje. Społeczna Agencja Pośrednictwa, poprzez współpracę z wieloma podmiotami prywatnymi, społecznymi, miejskimi, gminnymi czy wyższego szczebla, może odpowiedzieć na strukturalne uwarunkowania wykluczenia [takie jak stygmatyzacja poprzez miejsce zamieszkania tzw. gettoizacja oraz przynależność do danej grupy społecznej].

Przykład Bydgoskiego Przedmieścia, dzielnicy Torunia, obrazuje problemy spotykane również w innych miastach. Niedoinwestowane tereny miejskie z brakiem infrastruktury, z dużym odsetkiem osób bezrobotnych, z problemami mieszkaniowymi lub innymi wkluczeniami, prowadzą do tworzenia błędnego koła, z którego trudniej jest się wydostać. Apatia i demotywacja doprowadza do braku inicjatyw społecznych i braku zaangażowania samych mieszkańców w poprawę ich warunków. Skutkuje to rosnącym poczuciem braku sprawczości, wiary we własne możliwości, brakiem perspektyw na poprawę oraz zależnością od programów socjalnych. SAP odpowiada na te problemy poprzez aktywizację społeczno-zawodową, reintegrację, budowanie więzi (również międzypokoleniowych) oraz kreowanie lokalnych liderów zmiany spośród tej społeczności. SAP to swego rodzaju klub pomocowy do spotkań i rozwiązywania konkretnych potrzeb indywidualnych osób jak i społeczności, połączony z pośrednictwem mieszkaniowym, z pośrednictwem pracy i wsparciem terapeutycznym.

Społeczna Agencja Pośrednictwa prowadzi usługi socjalne, kierowane do osób potrzebujących wsparcia w trudnej sytuacji życiowej, również osób starszych i samotnych, osób z niepełnosprawnościami, lub do osób poszukujących stabilności niezbędnej do rozpoczęcia samodzielnego, dorosłego życia. Łączenie społeczności zamieszkującej daną dzielnicę miasta z wyraźnymi wyzwaniem społeczno-ekonomicznymi, ma na celu stworzenie platformy społecznej odpowiadającej na konkretne problemy dotyczące tę społeczność. SAP to sieciowanie tych osób, wymiana doświadczeń i wspólne szukanie rozwiązań przy udziale kadry profesjonalnie do tego przygotowanej. SAP to również lokalne centrum tworzenia wyedukowanej kadry pracowników średniego i niższego szczebla, mające na celu aktywizację i upodmiotowienie członków i członkiń tej społeczności w kierunkach:

- Kreowania lokalnych liderów i liderek zmiany;
- Budowania bliższych relacji międzyludzkich, samopomocowych;
- Łączenie międzypokoleniowe;
- Przeciwdziałanie rozwarstwieniu społecznemu.
- 

Od września 2021 Społeczna Agencja Pośrednictwa jest innowacją społeczną rozwijaną w międzynarodowym programie Google.org Impact Challenge.

**Społeczna Agencja Pośrednictwa**  
ul. A. Mickiewicza 112, Toruń

sap@studiom6.pl  
tel. (+48) 512 205 082



Innowacja rozwijana w programie  
Google.org Impact Challenge.

Finansowana ze środków

